

# COMPTIPIX 3D

## Capteur STEREOSCOPIQUE de flux de personnes



### Les +

- Technologie stéréoscopique
- Précision jusqu'à 99%
- Intelligence embarquée
- Mémoire de stockage > 15ans
- Comptage, Dénombrement, Cartographie
- Ethernet / POE (TCP IP)

### Le concept

Le capteur **COMPTIPIX 3D** est entièrement conçu et fabriqué par EURECAM (hardware et software) dans le seul but d'**analyser les flux de personnes**.

Basé sur la **technologie stéréoscopique** (reconstitution d'une image en 3 dimensions), le capteur permet :

- de détecter les personnes grâce à la **carte de hauteur**
- et de **tracker les flux** sans jamais les identifier.

Cela permet d'obtenir un **taux de précision jusqu'à 99 %** dans toutes les circonstances, sans aucune influence de l'environnement lumineux (ensoleillement, couleur des objets,...), ni des flux complexes (stagnations, foules,...).

Le serveur web intégré permet la configuration de nombreux paramètres : stockage, envoi des données à distance, serveur de présence,...

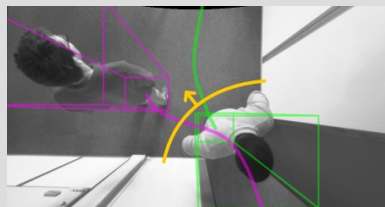
### Les applications

Le capteur **COMPTIPIX 3D** fonctionne sur le principe du **tracking des personnes** (sans aucune identification) afin de fournir des informations de positionnement dans l'espace, permettant :

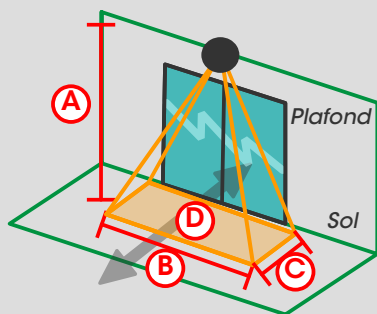
- Le **COMPTAGE** de personnes avec une grande précision pour des applications d'étude de fréquentation et de sécurité.
- Le **DÉNOMBREMENT** afin de définir un taux d'occupation dans un espace comme une file d'attente.
- La **CARTOGRAPHIE** (Heatmap) des flux, pour identifier les « zones chaudes et froides », origine/destination.
- Applications non exhaustives...

## Installation

Le capteur COMPTIPIX 3D se positionne au plafond au dessus du passage. Il détecte les personnes dans son champ de vision.

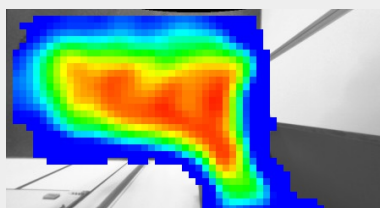


Vue normale\*

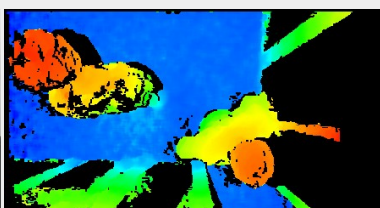


## Analyse d'image

- Reconstruction d'une **carte en 3 dimensions** permettant :
  - une gestion des hauteurs de détections : minimale, maximale et intermédiaire (différence adulte/enfant)
  - de n'avoir aucune influence des variations lumineuses ni des couleurs.
- **Traitement HDR**, permettant une meilleure gestion des forts contrastes
- Capteur sensible à l'infrarouge, permettant l'utilisation d'une torche IR dans les cas de faible luminosité.



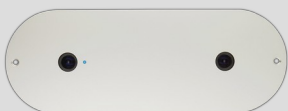
(1) Cartographie "carte de chaleur"



(2) Carte de hauteur

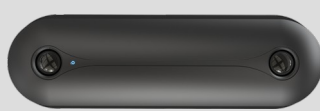
### SPOT

- Discret :
- 500g
- Hors-tout : L 270 x l 100 x H 34 mm
- Encastrement : L 207 x l 59 x H 32 mm
- Alu brossé (ou blanc\*\*)
- Pose : encastrée



### FLAT

- Design :
- 350g
- Hors-tout : L 215 x l 65 x H 34 mm
- Blanc (ou noir\*\*)
- Pose : saillie



## Note intégrateur

Le capteur COMPTIPIX 3D met à disposition certaines informations pré-analysées, mais il fournit aussi de nombreuses données brutes permettant de réaliser de nombreux algorithmes pour la gestion et l'analyse des flux de personnes.

Contactez nous pour recevoir l'API (sous conditions)

Demandez nous une étude personnalisée de votre besoin :

EURECAM - ZA de Courtaboeuf - 6 avenue des Andes - 91940 LES ULIS - FRANCE  
Mail : contact@eurecam.net - Tel : +33 (0)1 69 28 27 50 - Fax : +33(0)1 69 20 13 89

[www.eurecam.net](http://www.eurecam.net)

	STANDARD 2,50m à 5,00m			GRAND ANGLE*** 2,25m à 4,00m			GRANDE HAUTEUR*** 3,00m à 6,50m			
	A	B	C	D	B	C	D	B	C	D
2,25m	-	-	-	-	2,30m	1,00m	2,31m <sup>2</sup>	-	-	-
2,50m	2,10m	1,10m	2,31m <sup>2</sup>	-	3,20m	1,40m	4,48m <sup>2</sup>	-	-	-
3,00m	3,20m	1,70m	5,44m <sup>2</sup>	-	5,00m	2,30m	11,50m <sup>2</sup>	1,40m	0,80m	1,12m <sup>2</sup>
3,50m	4,30m	2,30m	9,89m <sup>2</sup>	-	6,70m	3,10m	20,77m <sup>2</sup>	1,90m	1,10m	2,09m <sup>2</sup>
4,00m	5,50m	2,90m	15,95m <sup>2</sup>	-	8,50m	3,90m	33,15m <sup>2</sup>	2,40m	1,50m	3,60m <sup>2</sup>
4,50m	6,60m	3,50m	23,10m <sup>2</sup>	-	-	-	-	2,90m	1,80m	5,22m <sup>2</sup>
5,00m	7,70m	4,10m	31,57m <sup>2</sup>	-	-	-	-	3,40m	2,10m	7,14m <sup>2</sup>
5,50m	-	-	-	-	-	-	-	3,90m	2,40m	9,36m <sup>2</sup>
6,00m	-	-	-	-	-	-	-	4,50m	2,70m	12,15m <sup>2</sup>
6,50m	-	-	-	-	-	-	-	5,00m	3,10m	15,50m <sup>2</sup>
7,00m	-	-	-	-	-	-	-	5,50m	3,40m	18,70m <sup>2</sup>

A = Hauteur d'installation / B = Largeur / C = Profondeur / D = Surface couverte  
> les valeurs B, C et D sont données pour une surface utile à 1,50m du sol

### CARACTÉRISTIQUES TECHNIQUES

Capteur	Cmos HDR
Alimentation	Entre 12VCC et 48VCC
Consommation	3W
Température	-10°C à 60°C
Luminosité	20 Lux (minimum recommandée) > valeur reçue par le capteur
Connecteur	RJ45 POE / Bornier 2 points / carte d'interface**
Câble (non fourni)	Réseau catégorie 5 ou +
Fixation	Par 2 vis

### CARACTÉRISTIQUES PRODUIT

Taux de précision	Jusqu'à 99%
Hauteur de pose	Jusqu'à 7m avec la version Grande Hauteur
Caractéristiques Comptage	<ul style="list-style-type: none"> <li>• Distinction : Entrées/Sorties</li> <li>• 4 lignes de comptage multi axes et courbes</li> <li>• Serveur de présence (valable pour 1 capteur)</li> <li>• Gestion des allers/retours (plusieurs modes)</li> </ul>
Caractéristiques Dénombrement	<ul style="list-style-type: none"> <li>• Jusqu'à 4 zones</li> <li>• Nombre de personne dans chaque zone</li> <li>• Temps total et moyen de présence</li> </ul>
Caractéristiques Cartographie	<ul style="list-style-type: none"> <li>• Coordonnées dans l'espace de la cible (X, Y, Z + H)</li> <li>• Temps de présence de la cible</li> </ul>
Interface de sortie	<ul style="list-style-type: none"> <li>• Ethernet 100 Mbits (UDP/IP, TCP/IP, ModBus/TCP)</li> <li>• Carte interface TOR/RS232 ou LORAWAN***</li> </ul>
Mémoire	Carte micro SD, jusqu'à 15 ans de stockage
Protocoles de communication	<ul style="list-style-type: none"> <li>• UDP, HTTP(s), MQTT(s), Dispatch FTP/HTTP, HTTP push, Modbus IP</li> <li>• Contact sec/RS232 et LORAWAN***</li> </ul>
Réglages	<ul style="list-style-type: none"> <li>• Par serveur web intégré</li> <li>• COMPTIPIX MANAGER compatible</li> </ul>
Boîtier disponible*	FLAT (saillie) blanc ou noir** ; SPOT (encastré) alu brossé ou blanc** ; ETANCHE**
Format de données	.JSON, .CSV et .txt (données brutes)

(1) la carte de « chaleur » peut nécessiter un traitement spécifique en plus selon l'utilisation\*\*  
(2) la carte de hauteur est un traitement brut de l'image, utilisé pour la détection des personnes  
\* l'image du capteur est visible uniquement lors du paramétrage, \*\* nous contacter, \*\*\* option