

Water leak cable

Détecter une fuite d'eau au sol, autour d'un objet ou d'un équipement.

Dry Contacts

Capteur de présence d'eau



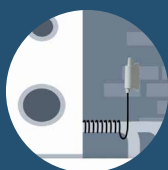
ALERTER

- Remonter une alerte en cas de présence d'eau
- Avertir du retour à la normale

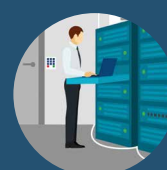
Caractéristiques supplémentaires :



- **Transmission de données :**
 - si détection de présence d'eau
 - par défaut toutes les 4 heures
- **Gestion des erreurs / défauts :** alerte sur erreur configuration, batterie faible
- **Horodatage de la donnée (LoRaWAN)**
- **Test de qualité du réseau au démarrage (LoRaWAN)**



Enrouler le câble de détection autour d'un tuyau d'eau afin de déceler une éventuelle fuite.



Positionner le câble autour d'éléments sensibles ou le long des plinthes afin d'être averti d'un éventuel dégât des eaux.

SPÉCIFICATIONS TECHNIQUES



LoRaWAN ARF8170BA-B03 | Sigfox ARF8171BA-B03

DRY CONTACTS

Caractéristiques mécaniques

Poids	90g (batterie incluse)
Dimensions	105 x 50 x 27 mm
Boîtier	IP67, EMERGE™ PC 8731HH résine grise (boîtier), EMERGE™ PC 8430-15 résine transparente (semelle)
Système de fixation	Rail-DIN, tube, mur, collier
Longueur de câble	70 cm de câble sans détection

Conditions de fonctionnement

Température	-25°C / +70°C
Humidité	0 à 85% HR (sans condensation)

Alimentation

Pile	1 pile amovible
Autonomie attendue	Avec la configuration par défaut : Sigfox : 4 ans LoRaWAN : >10 ans

Configuration

Configuration en locale	IoT Configurator
Configuration à distance	Downlink via le réseau ou via la plateforme KARE
Sécurité	Protection via Code PIN/PUK

Radio/Sans-fil

Régions	LoRaWAN EU863-870 / Sigfox RC1
Sécurité	Cryptage des données AES-128 (LoRaWAN)
Classe	LoRaWAN : Classe A Sigfox : Classe 0
Caractéristiques LoRaWAN	OTAA, ABP, ADR, configuration adaptative des canaux
Puissance d'émission RF	14 dBm
Sensibilité	-136 dBm LoRaWAN @SF12 - 124 dBm Sigfox

Réglémentations et certifications

Norme	Directive 2014/53/UE (RED)
-------	----------------------------

CÂBLE DE DÉTECTION D'EAU

Détection	Détection par capillarité
Longueur de câble	2 mètres
Installation	Autour d'un équipement, le long d'un mur ou enroulé autour d'un tuyau
Fluide	Uniquement l'eau (liquide conducteur)

