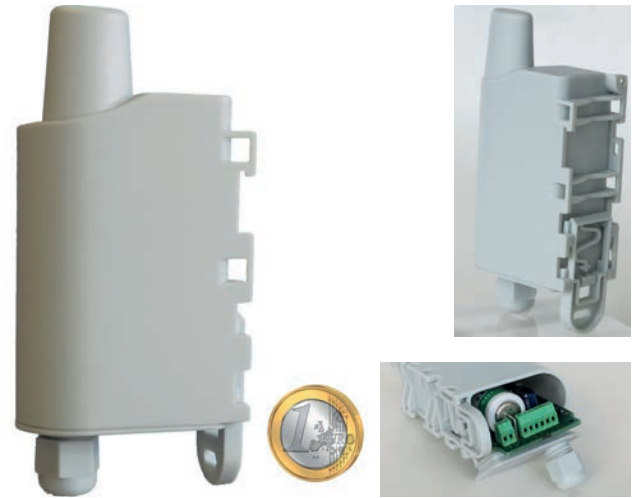


# LoRaWAN Sensors Transceiver

## Points forts

- Transmetteur Radio prêt-à-l'emploi
- Protocole réseau LoRaWAN V1
- Interfaces 0-10V, 4-20mA & TOR
- Jusqu'à deux capteurs par émetteur
- Portée jusqu'à 10km
- Jusqu'à 10 ans d'autonomie
- Standard IP67



**LoRa Alliance**

Le **LoRaWAN SENSORS** d'Adeunis RF est un **transmetteur radio** prêt à l'emploi permettant de **transformer tout type de capteur 0-10V, 4-20mA et TOR, en un capteur sans-fil.**

Ce produit répond aux besoins des utilisateurs désireux de **superviser à distance les données** de toute nature (température, pression, niveau, humidité, Co2, vitesse, luminosité, ouverture...)

Le **LoRaWAN SENSORS** permet de se connecter à tous les réseaux utilisant le protocole LoRaWAN.

**Deux capteurs peuvent être pris en charge** par un seul émetteur LoRaWAN SENSORS, permettant ainsi une **réduction significative des coûts de mise en œuvre et de déploiement.**

La configuration de l'émetteur est accessible par l'utilisateur **via radio**, permettant le choix des **interfaces capteurs**, de la **périodicité** ou encore le **cryptage de données.**

L'alimentation de l'émetteur, via pile Lithium, autorise des autonomies jusqu'à **10 ans.\***

## Performances

Puissance RF : 14dBm (25mW)  
Sensibilité RF : jusqu'à -140dBm  
Portée: jusqu'à 10km en champ libre

## Applicatif

Protocole réseau LoRaWAN V1  
Période d'émission : 10mn, 1h, 12h ou défini par le réseau  
Historique des données  
Cryptage des données: AES128

## Alertes

Fin de vie de pile

## Consommation & besoins

Tension d'alimentation : 3.6V nominal  
Alimentation : via pile Li-SOCl2  
Durée de vie : jusqu'à 10 ans

## Compatibilité

Tout type capteurs 0-10V, 4-20mA, TOR

## Informations générales

Température de fonctionnement: -20°C / +75°C  
Systèmes de fixation intégrés: Rail-Din, tube, mur, collier  
Dimensions : 105 x 50 x 27 mm  
Poids: 80gr  
Boîtier : IP67 (IP68 sur demande)  
Normes : EN 300-220, EN 301-489, EN 60950,

## Références

- **ARF8045PA** LoRaWAN SENSORS

\* Le LoRaWAN SENSORS permet de transmettre les mesures des capteurs mais ne les alimente pas (sauf version TOR)

## ADEUNIS RF

283 rue Louis Néel - Parc Technologique Pré Roux  
38920 CROLLES - France  
Tél. : +33 (0)4 76 92 07 77 - Fax : +33 (0)4 76 04 80 87  
www.adeunis-rf.com - arf@adeunis-rf.com