



GATEWAY MODBUS

Capteur IoT



Fonctionnalités

Le DINRSM-v2 facilite le report d'informations Modbus.

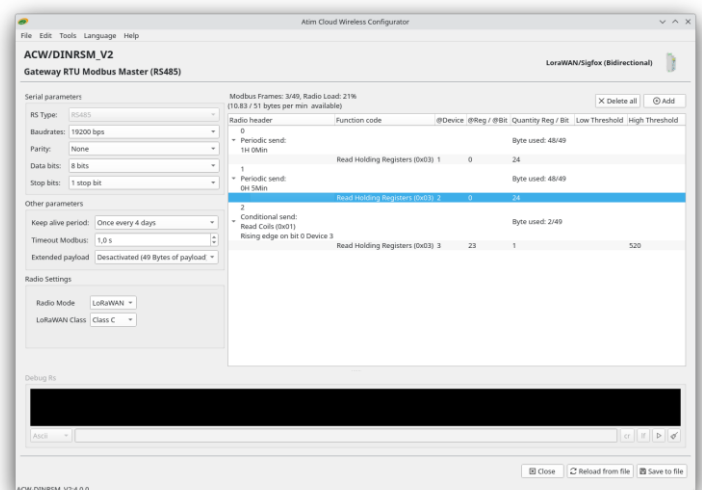
A travers une connexion série RS485, il s'interface aux automates industriels modbus esclaves en lecture et écriture.

Les relevés sont émis régulièrement sur les réseaux [Sigfox](#) ou [LoRaWAN](#) et sa configuration est paramétrable depuis les outils de la suite ATIM.

Chaque requête modbus peut être paramétrable de manière indépendante en ayant une périodicité différente des autres requêtes.

Compatible avec les versions ordinateurs et mobiles de la [plateforme web IoT](#)*, la visualisation des données est rendu possible en quelques clicks.

- Lecture et écriture modbus
- Requête de lecture périodique ou conditionnelle
- Possibilité de mettre des seuils d'alertes sur les registres
- Connection RS485
- Classe C en LoRaWAN
- Alimentation externe 10-30 Vdc
- Configuration par USB, downlink



Références

| Désignation | Technologie |
|---------------|----------------|
| ACW/DINRSM_V2 | Sigfox LoRaWAN |

*Disponible avec un abonnement à la plateforme web Atim Cloud Wireless™

SUPERVISER VOS ÉQUIPEMENTS ET PLCs



Smart Industry



Utilities

- Surveiller en temps réel la performance des onduleurs solaires
- Récupérer les données critiques (tension, courant, puissance...)
- Optimiser la maintenance en planifiant les interventions sur les équipements défectueux
- Réduire les pertes d'énergie en identifiant rapidement les dysfonctionnements



- Consulter les données relatives à votre compteur (tension, courant, puissance active, puissance réactive).
- Relever régulièrement les données des sous-compteurs distants.

SCHÉMA D'UTILISATION : TRANSMISSION DE DONNÉES PAR LIAISON SÉRIE VERS LE RÉSEAU

